

# STAVBY KOMÍNY

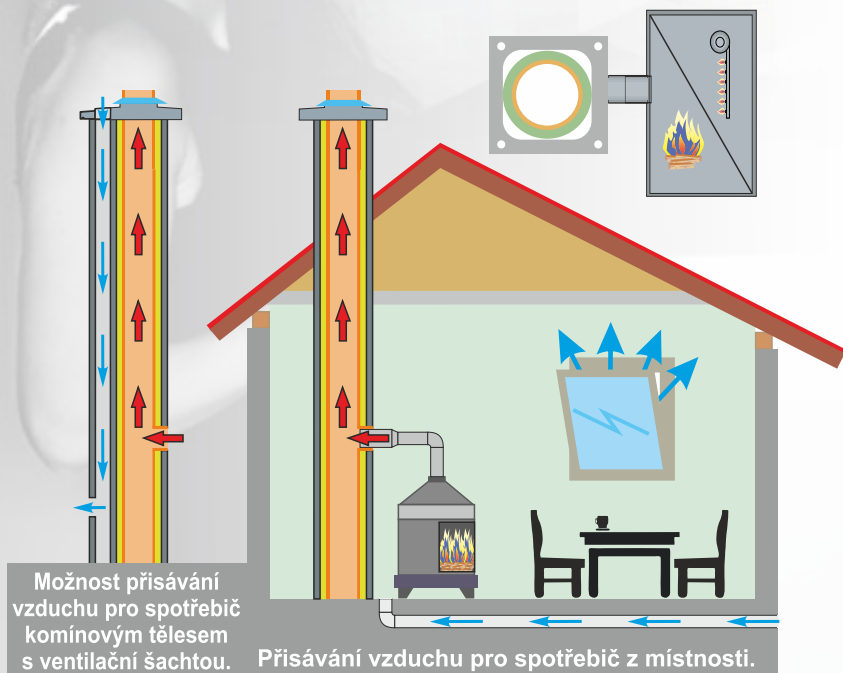
# Komínové systémy

... *Váš triumf žolíkem*  
*pro teplo domova*



## MULTIkeram TOP TECHNOLOGY

s tenkostěnnou hrdlovou keramickou vložkou pro všechny druhy paliv.



Možnost přísávání  
vzduchu pro spotřebič  
komínovým tělesem  
s ventilační šachtou.

Přísávání vzduchu pro spotřebič z místnosti.

### Komínový systém MULTIkeram

je kompletní vícevrstvý komínový systém určený pro samostatné komíny s přirozeným tahem pro odvod spalin spotřebičů **pro všechny druhy paliv**. Je vhodný pro provoz s teplotou spalin do 400°C a je zcela odolný při vznícení sazí vzhledem k požární bezpečnosti stavby.

Díky vývoji nových spotřebičů a paliv z řad topných olejů a plynů vyvstala potřeba nových odolných komínových vložek pro různé druhy zátěží. Nejedná se pouze o účinky horkých spalin, ale též o odolnost proti vlhkosti a látkám vznikajících při spalování. Doba snižování ekologické náročnosti a zvyšování energetické soběstačnosti přináší i požadavek na co nejtěsnější systémy, jichž se dosahuje vysokou přesností výrobku, jeho homogenitou a malým počtem spojů. Toto vše zajišťuje nový komínový systém **MULTIkeram** s přesnými tenkostěnnými keramickými hrdlovými vložkami s flexibilní (plastickou) přísadou proti poškození při dopravě a manipulaci s výrobkem.

## MULTIkeram K TOP TECHNOLOGY

s tenkostěnnou hrdlovou keramickou vložkou, s **přívodem vzduchu ke spotřebiči mezi vložkou a pláštěm komínu** pro všechny druhy paliv.



Bez nutnosti přísávání vzduchu z místnosti.  
Přísávání vzduchu pro spotřebič jednoduše  
přímo komínovým tělesem.

Přívod dostatečného množství spalovacího vzduchu k topidlu vyžaduje další prvky v objektu, jako jsou otvory nebo kanály. Kvůli požadavkům na úsporu topné energie systém **MULTIkeram K** řeší tento problém tak, aby odpadl přívod chladného vzduchu vnitřkem domu. Vzduch ke spotřebiči proudí tělesem komínu prostorem mezi tvárnici a izolovanou keramickou vložkou.

**Zatřídění dle ČSN EN 1443, ČSN EN 13063-1**

**T400 N1 W 3 G 50**

- **T 400** - teplotní třída (400°C)
- **N1** - tlaková třída (přirozený tah)
- **W** - třída odolnosti proti působení kondenzátu (suchý provoz + mokrá provoz)
- **3** - třída odolnosti proti korozi (plyn, olej, pevná paliva)
- **G** - třída odolnosti proti vyhoření (odolný)
- **50** - provětraná mezera od hořlavých stavebních materiálů (50mm)

## Základní skladba systému

### Komínové vložky

- keramické tenkostěnné hrdlové vložky kruhového průřezu  $\varnothing 140$  mm,  $\varnothing 160$  mm,  $\varnothing 180$  mm a  $\varnothing 200$  mm

### Izolace komínových vložek

- návleková tepelná izolace tl. 20 mm z kvalitní nehořlavé minerální vaty, která je již součástí komínové vložky. Takto provedená izolace vložek zabezpečuje jejich dokonalou izolační těsnost v systému. Díky této předběžné výrobní montáži sestává systém **MULTIkeram** jen ze dvou částí, což znamená jednoduchou a bezpečnou montáž.

### Pata komínu, odvod kondenzátu

- komín zakládáme na základní díl s integrovanou kondenzační miskou  
- kondenzát (nebo srážkovou vodu), zachycený v kondenzační misce, odvádíme do sběrné nádoby nebo přes sifon do kanalizace  
- krycí destička chrání kondenzační misku před poškozením při čištění komínu a zabraňuje padání větších nebo žhavých částic do odvodu kondenzátu

### Komínové připojení (T-kus, sopouch)

- vybrat můžeme T-kus  $90^\circ$  nebo  $45^\circ$   
- výšku T-kusu můžeme upravit změnou výšky vložky, zkrácením T-kusu, nebo podbetonováním paty komínu

### Vybírací a čistící díly

- v základní sestavě je 1x čistící díl a komínová dvířka do tvárnice.  
Sestavu můžeme doplnit o další čistící/vybírací díly a dvířka.

### Komínové tvárnice

- lehčené, vyráběné dle ČSN EN 12 446 z liaporbetonu objemové hmotnosti  $950 \text{ kg/m}^3$ ,  
jednopřůduchové nebo vícepřůduchové  
- tepelný odpor  $0,09 \text{ m}^2/\text{kW}$   
- základní výškový modul 330 mm, pevnost v tlaku odpovídá možnosti stavby komínu do výšky 25 m

Pro systém **MULTIkeram K** navíc

- s možností přísávání vzduchu ke spotřebiči i v jednopřůduchovém provedení, přívod vzduchu ke spotřebiči je možno napojit v libovolném místě pláště komínu.

Pro vymezení vzduchové šachty a keramické vložky v tvárnici se používají **speciální tvárnice s vymešovými výstupky nebo vymešovací nerezové středící objímky**.

### Ukončení komínu

**MULTIkeram**

Komín je ukončen šroubovanou **nerezovou** nebo lepenou **betonovou krycí deskou**. V obou případech si můžeme vybrat finální zakončení buď nerezovým límcem nebo dilatačním nerezovým dílem s límcem.

**MULTIkeram K**

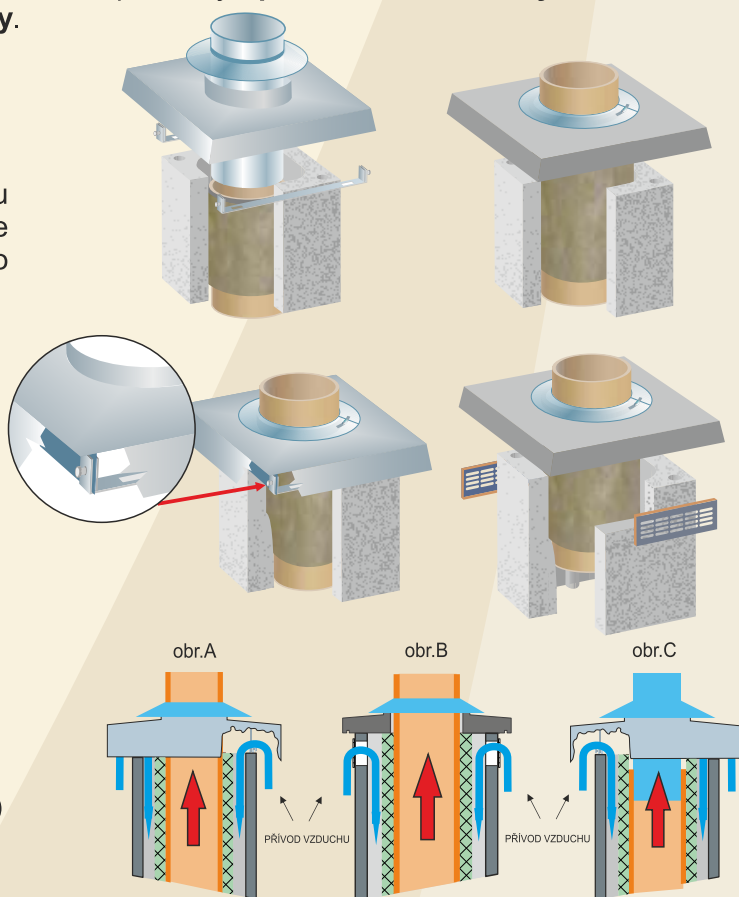
#### Nerezová krycí deska (obr. A)

přes držáky je uchycena tak, aby byl umožněn vstup přírodního vzduchu ke spotřebiči volným prostorem pod komínovou krycí deskou.

#### Betonová krycí deska (obr.B)

přívod vzduchu ke spotřebiči je umožněn přes větrací mřížky ve vyříznutých otvorech v poslední komínové tvárnici.

Proti zatékání vody do komínového tělesa je montován na vyčnívající komínovou vložku nerezový límec (obr.A,B) nebo lze alternativně provést ukončení nerezovým dilatačním dílem s límcem (obr.C).

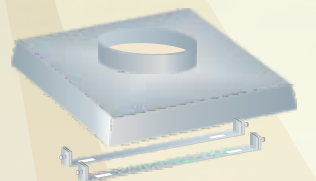


# Obsah komínové sestavy

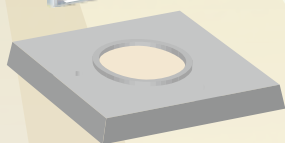


Nerezový dilatační díl s límcem

Speciální nerezový límeč



Nerezová krycí deska s držáky



Betonová krycí deska



Plastové spojky - 6 ks/bm (počet podle výšky komínu)

Větrací mřížka pro provedení s betonovou krycí deskou



Keramické hrdlové roury a T-kus (sopouch) 90° a 45°, s integrovanou izolací 20 mm, délka 1000 mm



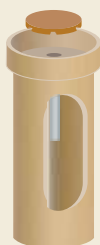
Izolace komínového připojení



Čistící díl s vybíracím otvorem a nerezovým uzávěrem, s integrovanou izolací 20 mm, délka 390 mm

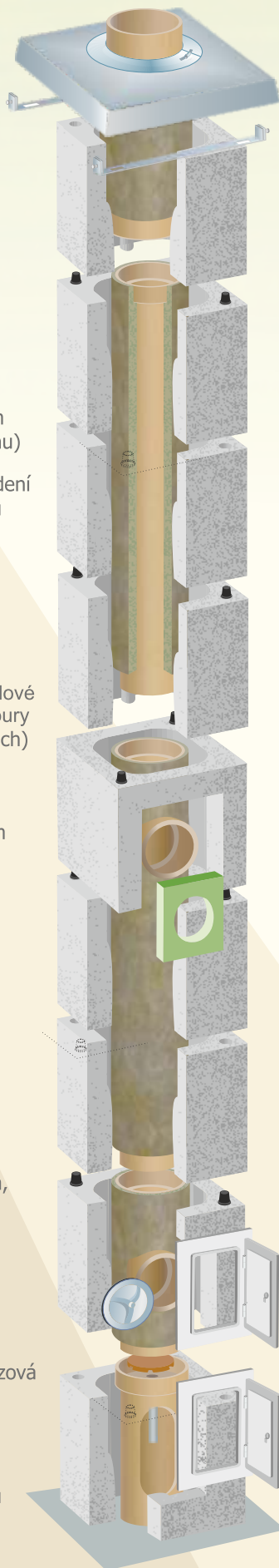


Vybírací dvířka do tvárnice, bílá nebo nerezová



Základní díl s odvodem kondenzátu a krycí destičkou, délka 470 mm

Základní ukončení komínu nerezovým límcem a nerezovou krycí deskou



Kyselinovzdorný tmel pro lepení keramických vložek (počet podle výšky komínu) balení 5 kg nebo 3,5 kg



Lepidlo KOM 19 pro lepení komínových tvárnice (počet podle výšky komínu) balení 5 kg



Sada spojovacího materiálu pro montáž komínové nerezové desky



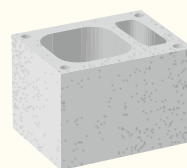
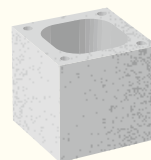
Nerezová středící objímka pro komínové vložky systému MULTIKeram K v tvárnících bez přivěrávacích výstupků



## Komínové lehčená tvárnice

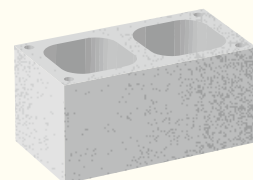
výška 330 mm, (počet dle výšky komínu)

jednoprůduchová

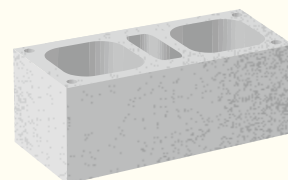
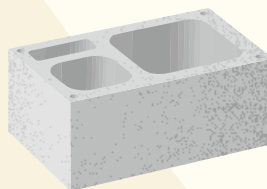


dvuprůduchová s ventilacním otvorem

dvuprůduchová



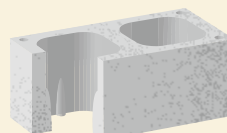
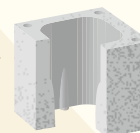
tříprůduchová s ventilacním otvorem



## Komínová lehčená tvárnice systému MULTIKeram K

s výstupky pro přívod vzduchu ke spotřebiči výška 330 mm (počet dle výšky komínu)

jednoprůduchová



dvuprůduchová

### Sídlo firmy:

## STAVBY-KOMÍNY, s.r.o.

Plánice 356, 340 34 Plánice

IČ: 25246674, DIČ: CZ25246674

### Kontakty:

Obchod:

+420 378 609 122

+420 602 126 475

+420 724 114 204

+420 602 461 148

Výroba, expedice, realizace:

+420 376 394 777

+420 606 605 045

+420 601 571 618

+420 725 855 455

Servis (kontroly, revize, montáže):

+420 378 609 122

+420 724 152 251

### Komínové centrum Plánice

Plánice 356, 340 34 Plánice

Tel.:/Fax +420 376 394 777

+420 606 605 045

+420 725 855 455

E-mail: [info@stavby-kominy.cz](mailto:info@stavby-kominy.cz)

GPS: 49.3968567N, 13.4812475E

### Stavební a obchodní centrum Klatovy

Čertovka 804, 339 01 Klatovy II

Tel.: +420 378 609 122

+420 724 635 690, +420 724 635 392

+420 602 461 148, +420 602 126 475

+420 724 114 204

E-mail: [stavby@stavby-kominy.cz](mailto:stavby@stavby-kominy.cz)

GPS: 49.4149850N, 13.3168350E



# STAVBY KOMÍNY

[www.stavby-kominy.cz](http://www.stavby-kominy.cz)

váš prodejce :